

# Nos sites de plongée

Nous plongeons de début avril à fin décembre et acceptons les plongeurs extérieurs à partir du Niveau 2, sous réserve de place et d'encadrement.

Si vous désirez plonger avec nous, un message sur le répondeur du club au 02 35 57 09 47 vous indiquera les plongées prévues et les coordonnées de l'organisateur pour s'inscrire. **Vous devrez être impérativement en possession** d'une licence fédérale FFESSM de la saison en cours, d'un justificatif de votre niveau ( carte CMAS ou brevet ), d'un certificat médical de non contre indication de moins d'un an ainsi que de votre carnet de plongée.

Nous couvrons le secteur de Dieppe à Fécamp, soit une quarantaine d'épaves dans un rayon de 20 miles nautiques. Ces épaves datent en générale des 1<sup>ère</sup> et 2<sup>ème</sup> guerres mondiales et reposent sur des fonds allant de 25 à 40 mètres.

## Epaves du secteur de Saint Valéry en Caux

Le Pyladès →

Le Coonagh

Le Kia Ora

L'épave en bois

L' Octopus

Le Yatagan

Le Granville

L'Oijfeld →

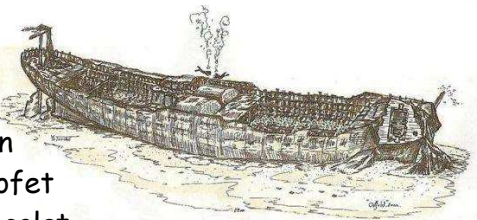
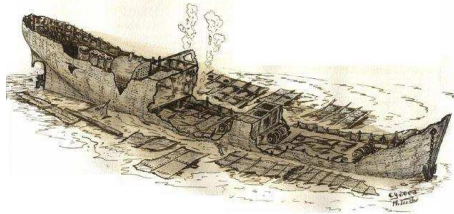
Le Braga

Le Saint Simon

Le Romeu Escofet

L'épave au chocolat

L'épave au champagne ( AF13 )



# Nos sites de plongée

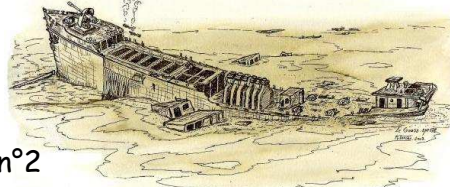
## Epaves du secteur de Dieppe

Le Berkley

Le Gauss →

Le Daffodil

Le Tranferry n°2



## Epaves du secteur de Fécamp

L' UJ1433

L'express

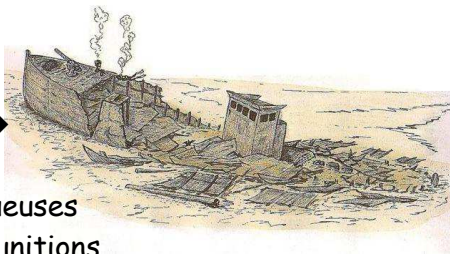
La VP 1515 →

Le cul carré

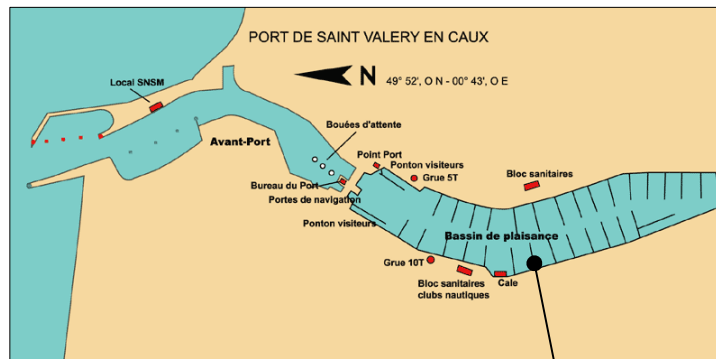
L'épave aux gueuses

L'épave aux munitions

L'épave des Grandes Dalles



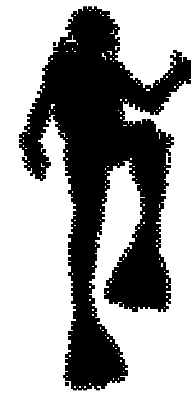
## Accès au bateau



Ponton 13 « le Narcose »



# Envie de plonger ?



76460, SAINT VALERY EN CAUX

Répondeur club : 02 35 57 09 47

E.mail : [plongeurs - valeriquais @ orange.fr](mailto:plongeurs-valeriquais@orange.fr)

Visitez notre site Internet :

[www.plongeurs-valeriquais.fr](http://www.plongeurs-valeriquais.fr)

**Les Plongeurs Valeriquais de la Côte d'Albâtre** est une association à but non lucratif. L'adhésion à celle-ci permet de participer aux entraînements en piscine et en mer, aux passages des brevets « plongeurs niveau 1, 2 et 3 », du brevet de secourisme et du brevet d'initiateur, ainsi qu'aux plongées en mer, aux voyages et à toutes activités organisées par le club ( soirées, barbecues, week end en Bretagne, sortie au salon de la plongée ..... )

**Du 1<sup>er</sup> octobre au 14 juin**, entraînement à la piscine de **Saint Valéry en Caux**, tous les mardis et jeudis soirs de 19h45 à 21h30. Vous avez la possibilité d'y effectuer gratuitement votre baptême de plongée, pour les non adhérents.

**Du 15 juin au 30 septembre**, entraînement en mer à **Veulettes sur mer**, uniquement les mardis soirs, de 19h30 à 20h30, suivi d'un barbecue.

### L'encadrement

Il est assuré par deux MF1, deux N5 et un N4 initiateur. Des N3 initiateurs viennent renforcer l'encadrement en piscine.

### Information

- 🗨️ Président :  
Mr David Cordier 06 63 77 78 31
- 🗨️ Directeur de Plongée :  
Mr François Mathieu 06 60 57 99 21

### Les bateaux

Le club dispose, d'une barge aluminium bâchée de 7,50 m « Le Narcose » propulsé par un moteur turbo diesel de 200 cv d'une capacité 12 plongeurs ainsi que d'un semi rigide Sillinger de 5,80 m « Octopus » équipé d'un moteur de 115cv pouvant accueillir 8 plongeurs. Ces embarcations sont équipées de GPS, sondeurs, VHF, oxygénothérapie et trousse de premiers secours.



### Le matériel de plongée

Le club possède 30 bouteilles allant du 6 au 18 litres, 20 détendeurs et 15 gilets stabilisateurs.

### La station de gonflage

Le club dispose de deux compresseurs Compair Luchard de 13 m<sup>3</sup>/heure dont un équipé de trois bouteilles tampons de 50 litres à 330 bars.

### Les moins

La visibilité moyenne ainsi que la température de l'eau selon la saison.

### Les plus

Des sanitaires et douches chaudes à proximité du lieu d'embarquement, des bateaux rapides, une quarantaine d'épaves dans un rayon de 20 miles nautique et pas de bousculade sur les sites.

# Participation aux activités

## ADHESION CLUB ANNUELLE ( y compris licence fédérale)

🗨️ Plongée adulte	136 €
🗨️ Plongée étudiant - 25 ans	118 €
🗨️ Nage avec palmes	78 €

## MEMBRE DU CLUB " P.V.C.A "

🗨️ Formation Niveau 1	30 €
🗨️ Préparation Niveau 2 et 3	15 €
🗨️ Gonflage bouteille	Gratuit
🗨️ Prêt de matériel ( plongée club )	Gratuit
🗨️ Plongée du bateau ( tarif variant selon distance )	à partir de 7 €

## NON MEMBRE DU CLUB " P.V.C.A "

🗨️ Baptême de plongée en piscine	Gratuit
🗨️ Licence FFESSM passager	42 €
🗨️ Gonflage d'une bouteille	5 €
🗨️ Plongée bateau pour plongeur tout équipé ( y compris cotisation club, tarif variant selon distance )	à partir de 18 €
🗨️ Possibilité d'emprunt de matériel club ( à titre exceptionnel ) Bouteille, Stab, Détendeur	5 € par élément

